

## WOJEWÓDZTWO ŚLĄSKIE

## POZIOM 2

**Powiadomienie o ryzyku wystąpienia przekroczenia poziomu informowania dla pyłu zawieszonego PM10 w powietrzu**

## INFORMACJE O RYZYKU PRZEKROCZENIA POZIOMU INFORMOWANIA

<b>Zagrożenie</b>	Ryzyko wystąpienia przekroczenia poziomu informowania ( $100 \mu\text{g}/\text{m}^3$ ) dla pyłu zawieszonego PM10 w powietrzu.
<b>Data wystąpienia</b>	15-16.02.2021 r.
<b>Przewidywany czas trwania ryzyka</b>	Od godz. 9.00 dnia 15.02.2021r. do godz. 24.00 dnia 16.02.2021r.
<b>Przyczyny</b>	Warunki meteorologiczne utrudniające rozprzestrzenianie się zanieczyszczeń w sytuacji wzmożonej emisji z sektora bytowo-komunalnego.

**Dzień 15.02.2021r.**

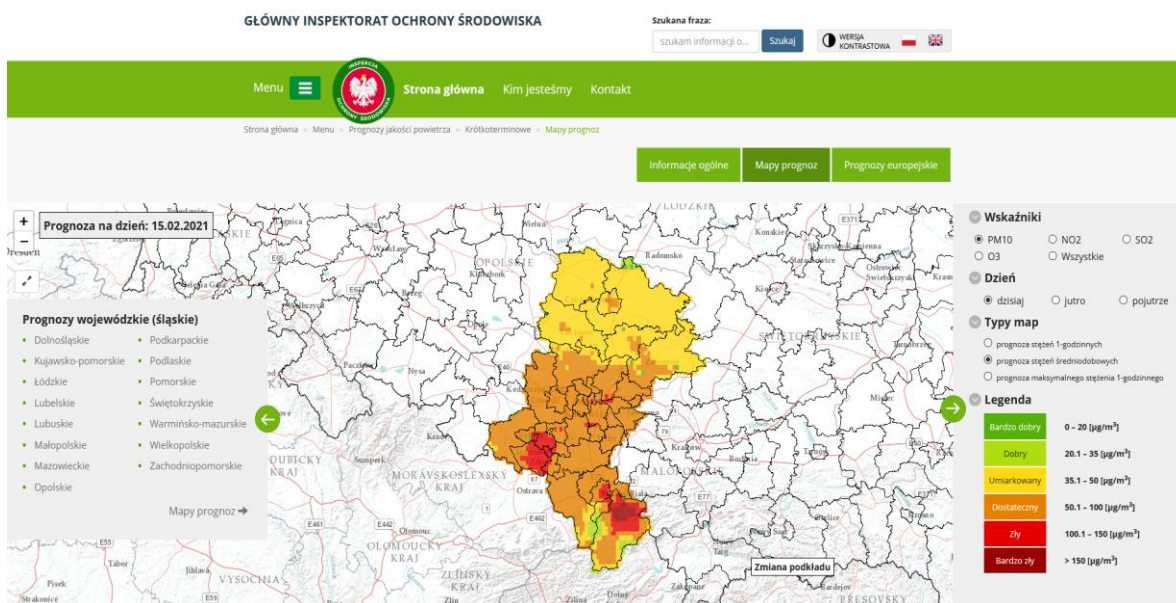
Na podstawie prognozy i wyników pomiarów jakości powietrza na stacjach monitoringu na poniższych obszarach, ze względu na pył zawieszony PM10, jakość powietrza szczególnie w godzinach porannych, wieczornych i nocnych może być **zła**.

**Obszar ryzyka wystąpienia przekroczenia poziomu informowania dla pyłu PM10:**

Prognozowane na dzień 15.02.2021 r. przekroczenie poziomu informowania dla pyłu PM10 obejmuje **miasta: Rybnik, Żory, Jastrzębie Zdrój, powiaty: rybnicki, mikołowski, raciborski, wodzisławski, pszczyński, cieszyński, bielski, żywiecki.**

**Ludność narażona na ryzyko wystąpienia przekroczenia poziomu informowania dla pyłu PM10:**

Ludność zamieszkująca obszar, na którym w dniu 15.02.2021 r. istnieje ryzyko przekroczenia poziomu informowania dla pyłu PM10: ok. 1 340 200 osób.



**Dzień 16.02.2021r.**

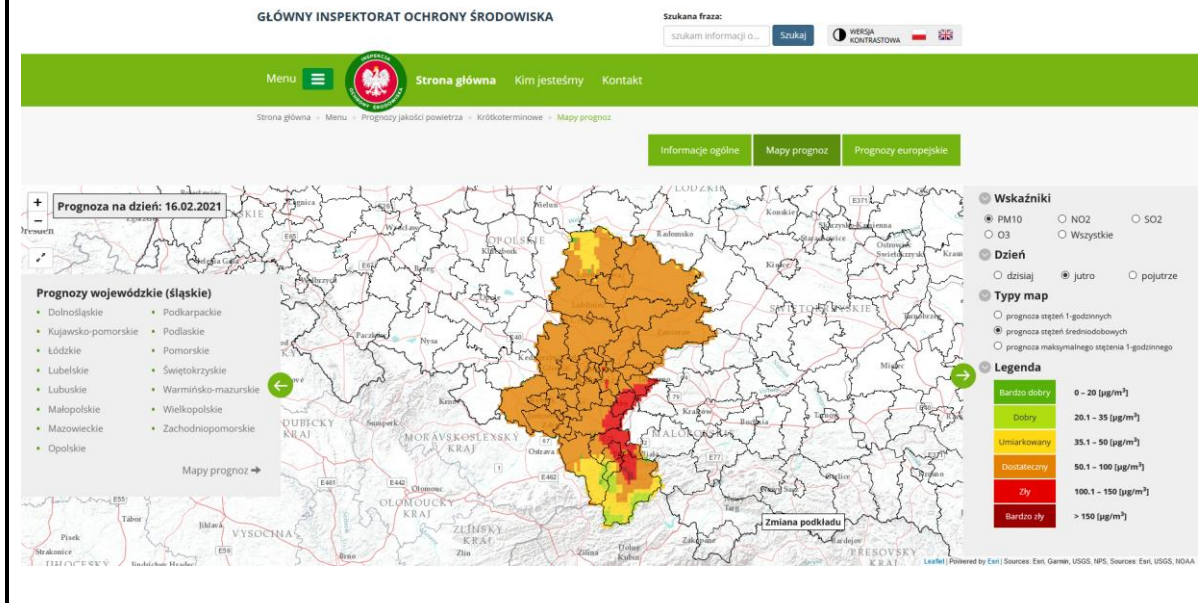
Na podstawie prognozy jakości powietrza na poniższych obszarach, ze względu na pył zawieszony PM10, jakość powietrza szczególnie w godzinach wieczornych, nocnych i porannych może być **zła**.

**Obszar ryzyka wystąpienia przekroczenia poziomu informowania dla pyłu PM10:**

Prognozowane na dzień 16.02.2021 r. przekroczenie poziomu informowania dla pyłu PM10 obejmuje **powiaty: pszczyński, żywiecki i część powiatu bielskiego (gminy: Bestwina, Czechowice-Dziedzice, Wilamowice, Buczkowice, Kozy, Porąbka, Szczyrk, Wilkowice).**

**Ludność narażona na ryzyko wystąpienia przekroczenia poziomu informowania dla pyłu PM10:**

Ludność zamieszkująca obszar, na którym w dniu 16.02.2021 r. istnieje ryzyko przekroczenia poziomu informowania dla pyłu PM10: ok. 398 400 osób.



INFORMACJE O ZAGROŻENIU	
<b>Wrażliwe grupy ludności</b>	<ul style="list-style-type: none"> <li>osoby cierpiące z powodu przewlekłych chorób sercowo-naczyniowych (zwłaszcza niewydolność serca, choroba wieńcowa),</li> <li>osoby cierpiące z powodu przewlekłych chorób układu oddechowego (np. astma, przewlekła obturacyjna choroba płuc),</li> <li>osoby starsze, kobiety w ciąży oraz dzieci,</li> <li>osoby z rozpoznaną chorobą nowotworową oraz ozdrowieńcy.</li> </ul>
<b>Możliwe negatywne skutki dla zdrowia</b>	<p>Osoby cierpiące z powodu chorób serca mogą odczuwać pogorszenie samopoczucia np. uczucie bólu w klatce piersiowej, brak tchu, zmęczenie.</p> <p>Osoby cierpiące z powodu przewlekłych chorób układu oddechowego mogą odczuwać przejściowe nasilenie dolegliwości, w tym kaszel, dyskomfort w klatce piersiowej, nasilenie się objawów ataków astmy.</p> <p>Podobne objawy mogą wystąpić również u osób zdrowych. W okresach wysokich stężeń pyłu zawieszonego w powietrzu zwiększa się ryzyko infekcji dróg oddechowych.</p>
<b>Zalecane środki ostrożności</b>	<p><u>Ogół ludności:</u></p> <ul style="list-style-type: none"> <li>- rozważ ograniczenie intensywnego wysiłku fizycznego na</li> </ul>

	<p>zewnątrz jeśli odczuwasz pieczenie w oczach, kaszel lub ból gardła,</p> <ul style="list-style-type: none"> <li>- ogranicz wietrzenie pomieszczeń,</li> <li>- unikaj działań zwiększających zanieczyszczenie powietrza, np. palenia w kominku.</li> </ul> <p><u>Wrażliwe grupy ludności:</u></p> <ul style="list-style-type: none"> <li>- ogranicz intensywny wysiłek fizyczny na zewnątrz,</li> <li>- nie zapominaj o normalnie przyjmowanych lekach,</li> <li>- osoby z astmą mogą częściej odczuwać objawy (duszność, kaszel, świsty) i potrzebować swoich leków częściej niż normalnie,</li> <li>- ogranicz wietrzenie pomieszczeń,</li> <li>- unikaj działań zwiększających zanieczyszczenie powietrza, np. palenia w kominku.</li> </ul> <p>W przypadku nasilenia objawów chorobowych zalecana jest konsultacja z lekarzem.</p> <p><u>Zaleca się również:</u></p> <ul style="list-style-type: none"> <li>- zwiększenie nadzoru nad osobami przewlekle chorymi, w tym niepełnosprawnymi,</li> <li>- prowadzenie szerokiej edukacji adresowanej przede wszystkim do uczniów szkół podstawowych, średnich oraz ich prawnych opiekunów, dotyczącej problemu zanieczyszczonego powietrza oraz możliwych zachowań i czynności zmniejszających ryzyko narażenia na wysokie stężenia zanieczyszczeń w tym pyłu zawieszonego,</li> <li>- bieżące śledzenie informacji o zanieczyszczeniu powietrza</li> </ul> <p><a href="http://powietrze.gios.gov.pl/pjp/current">http://powietrze.gios.gov.pl/pjp/current</a>  <a href="http://powietrze.katowice.wios.gov.pl/">http://powietrze.katowice.wios.gov.pl/</a></p>
--	--

<b>DZIAŁANIA ZMIERZAJĄCE DO OGRANICZENIA PRZEKROCZEŃ</b>	
<b>Zakres działań krótkoterminowych</b>	<ul style="list-style-type: none"> <li>• Działania określone przez Zarząd Województwa w planach działań krótkoterminowych</li> </ul>

<b>INFORMACJE ORGANIZACYJNE</b>	
<b>Data wydania</b>	15.02.2021 r. godz. 9.00
<b>Podstawa prawna</b>	<ul style="list-style-type: none"> <li>• Ustawa z dnia 27 kwietnia 2001 r. Prawo ochrony środowiska (Dz. U. z 2020 r. poz. 1219 z późn. zm.)</li> <li>• rozporządzenie Ministra Środowiska z dnia 8 października 2019 r. zmieniające rozporządzenie w sprawie poziomów niektórych substancji w powietrzu (Dz. U. poz. 1931)</li> </ul>
<b>Źródła danych</b>	<ul style="list-style-type: none"> <li>• Państwowy Monitoring Środowiska – dane z systemu monitoringu jakości powietrza Głównego Inspektoratu Ochrony Środowiska</li> <li>• Instytut Ochrony Środowiska – Państwowy Instytut Badawczy (IOŚ-PIB) w Warszawie - prognoza jakości powietrza</li> </ul>
<b>Opracowanie</b>	Departament Monitoringu Środowiska Głównego Inspektoratu Ochrony Środowiska RWMŚ w Katowicach
<b>Publikacja</b>	<a href="http://powietrze.gios.gov.pl/pjp/rwms/12/news/0">http://powietrze.gios.gov.pl/pjp/rwms/12/news/0</a> <a href="http://www.katowice.wios.gov.pl/index.php?tekst=jakosc/i">http://www.katowice.wios.gov.pl/index.php?tekst=jakosc/i</a>

**Wzór powiadomienia do systemu RSO**

<b>Tytuł</b>	UWAGA Ryzyko przekroczenia PM10 100 µg/m <sup>3</sup>
<b>Skrót</b>	W dniu 15.02.2021r. na części obszaru woj. śląskiego istnieje ryzyko wystąpienia przekroczenia poziomu informowania dla pyłu zawieszonego PM10 (100 µg/m <sup>3</sup> ).
<b>Treść całego powiadomienia</b>	Prognozowane na dzień 15.02.2021 r. przekroczenie poziomu informowania dla pyłu zawieszonego PM10 obejmuje miasta: Rybnik, Żory, Jastrzębie Zdrój, powiaty: rybnicki, mikołowski, raciborski, wodzisławski, pszczyński, cieszyński, bielski, żywiecki.

<b>Tytuł</b>	UWAGA Ryzyko przekroczenia PM10 100 µg/m <sup>3</sup>
<b>Skrót</b>	W dniu 16.02.2021 r. na części obszaru woj. śląskiego istnieje ryzyko wystąpienia przekroczenia poziomu informowania dla pyłu zawieszonego PM10 (100 µg/m <sup>3</sup> ).
<b>Treść całego powiadomienia</b>	Prognozowane na dzień 16.02.2021 r. przekroczenie poziomu informowania dla pyłu zawieszonego PM10 obejmuje powiaty: pszczyński, żywiecki i część powiatu bielskiego (gminy: Bestwina, Czechowice-Dziedzice, Wilamowice, Buczkowice, Kozy, Porąbka, Szczyrk, Wilkowice).